



SPECIFICHE TECNICHE DI NVIDIA nFORCE2 MCP-T

• NVIDIA Enhanced Communications Suite

- IEEE 1394a/FireWire
 - Pienamente compatibile con la release di specifiche tecniche IEEE 1394a/FireWire 1.1 OHCI e con le condizioni della IEEE 1394-1995 e della IEEE 1394-2000
 - Compatibile con Microsoft Windows Plug and Play (PnP)
- USB 2.0
 - Singola EHCI (Enhanced Host Controller Interface) USB 2.0/Doppia OHCI (Open Host Controller Interface) USB 1.1
 - Supporto per un massimo di 6 porte
 - Supporta tassi di trasferimento ad alta velocità (480 Mbps), massima velocità (12 Mbps) e bassa velocità (1,2 Mbps)
 - Configura dinamicamente i dispositivi più lenti per un migliore utilizzo dell'ampiezza di banda
 - Permette la concomitanza USB
- NVIDIA IEEE 802.3 MAC (Media Access Controller)
 - 3Com IEEE 802.3 MAC
- NVIDIA DualNet
 - Funzionamento concomitante di due porte 10/100 BaseT Ethernet/Fast Ethernet
 - NVIDIA IEEE 802.3 MAC (Media Access Controller)
 - Supporta Ethernet/Fast Ethernet 10/100 Base-T
 - Supporta HomePNA 2.0 PHY
 - Supporto dell'interfaccia ACR e CNR
 - 3Com IEEE 802.3 MAC
 - Supporta Ethernet/Fast Ethernet 10/100 Base-T
 - Serie di funzioni di networking commerciali 3Com ideali per gli ambienti aziendali
- StreamThru
 - Controller isocrono accoppiato con HyperTransport per prestazioni di networking di livello assoluto

• NVIDIA Audio Processing Unit (APU)

- Codificatore di contenuto interattivo Dolby Digital
- Processore audio DirectX 8.0 hardware
- 256 voci totali
- 64 voci 3D
- Accelerazione Downloadable Sounds Level 2 (DLS2)
- 32 Bin Mixer (8 volumi voce mappati su ogni bin)
- Doppio controller per unità disco Fast Ultra ATA/133
 - Supporta modalità Ultra DMA 6-0 (Ultra DMA 133/100/66/33)
 - Gruppo di registri IDE master per bus PCI standard del settore
 - Connessioni IDE indipendenti separate per interfacce primarie e secondarie con tolleranza di 5V
- HyperTransport
 - Alta velocità (800 MB/s.)
 - Bassa tensione
 - Differenziale
 - Interfaccia conteggio pin bassa
 - Collegamento isocrono tra SPP/IGP e MCP
- Interfaccia conforme a AC '97 2.1
 - Supporta audio a 2, 4 o 6 canali
 - Doppio collegamento CA - Supporta sino a due codec
 - Uscita stereo a 16 bit o 20 bit e stream di input a 16 bit
 - Supporta canali di input, output e GPIO per i modem basati su host
 - Funzioni indipendenti separate per audio e modem
 - Supporto dell'interfaccia ACR e CNR
 - Uscita S/PDIF (uscita stereo o AC-3)

SPECIFICHE TECNICHE DI NVIDIA nFORCE2 MCP

• NVIDIA Communications Suite

- USB 2.0
 - Singola EHCI (Enhanced Host Controller Interface) USB 2.0/Doppia OHCI (Open Host Controller Interface) USB 1.1
 - Supporto per un massimo di 6 porte
 - Supporta tassi di trasferimento ad alta velocità (480 Mbps), massima velocità (12 Mbps) e bassa velocità (1,2 Mbps)

- Configura dinamicamente i dispositivi più lenti per un migliore utilizzo dell'ampiezza di banda
- Permette la concomitanza USB
- NVIDIA IEEE 802.3 MAC
- HomePNA 2.0
- NVIDIA StreamThru
 - NVIDIA IEEE 802.3 MAC
 - Supporta Ethernet/Fast Ethernet 10/100Base-T
 - Supporta HomePNA 2.0 PHY
 - Supporto dell'interfaccia ACR e CNR
 - Controller isocrono accoppiato con HyperTransport per prestazioni di networking di livello assoluto
- Doppio controller per unità disco Fast Ultra ATA/133
 - Supporta modalità Ultra DMA 6-0 (Ultra DMA 133/100/66/33)
 - Gruppo di registri IDE master per bus PCI standard del settore
 - Connessioni IDE indipendenti separate per interfacce primarie e secondarie con tolleranza di 5V
- HyperTransport
 - Alta velocità (800 MB/s.)
 - Bassa tensione
 - Differenziale
 - Interfaccia conteggio pin bassa
 - Collegamento isocrono tra SPP/IGP e MCP
- Interfaccia conforme a AC '97 2.1
 - Supporta audio a 2, 4 o 6 canali
 - Doppio collegamento CA - Supporta sino a due codec
 - Uscita stereo a 16 bit o 20 bit e stream di input a 16 bit
 - Supporta canali di input, output e GPIO per i modem basati su host
 - Funzioni indipendenti separate per audio e modem
 - Supporto dell'interfaccia ACR e CNR
 - Uscita SPDIF (uscita stereo o AC-3)



LA PIATTAFORMA PER I MEDIA DIGITALI

L'enorme diffusione dei gateway residenziali, dei lettori di DVD, delle fotocamere digitali e della connettività a banda larga per l'accesso a Internet ad alta velocità ha conferito una nuova dimensione digitale al mercato dei PC. Oggi i PC devono essere in grado di affrontare con successo le sfide insite nelle più svariate attività digitali: esecuzione di giochi 3D, montaggio di filmati, masterizzazione di file musicali in formato MP3 e altro ancora.

I processori di piattaforma NVIDIA® nForce™ 2 offrono prestazioni e funzionalità di livello nettamente superiore a tutti i PC e fungono da base per lo sviluppo di piattaforme dedicate ai nuovi supporti digitali. I processori di piattaforma NVIDIA nForce2 agevolano le attività di elaborazione della CPU e permettono di offrire un netto incremento delle prestazioni di sistema, una grafica di straordinario realismo, una soluzione audio 3D con surround digitale e il massimo della connettività per dispositivi e networking.

I processori di piattaforma NVIDIA nForce2 includono: Integrated Graphics Processor (IGP), due System Platform Processor (SPP) - NVIDIA nForce2 Ultra 400 e NVIDIA nForce2 400 - e Media and Communications Processor (MCP/MCP-T), tutti ottimizzati per le operazioni digitali sui PC basati su processori AMD® Athlon™ XP.

PRESTAZIONI INARRIVABILI

Sistemi PC e schede madri configurati con processori di piattaforma NVIDIA nForce2 hanno la potenza necessaria a offrire un'esperienza digitale davvero straordinaria. NVIDIA nForce2 incorpora il nuovo doppio controller di memoria DDR a 400 MHz, in grado di offrire un'ampiezza di banda doppia rispetto ai normali chipset DDR, nonché un'architettura ottimizzata a 128 bit che riduce la latenza complessiva della memoria di sistema. Grazie all'efficienza di progettazione della memoria e al supporto di ben 3 GB di memoria DDR a 400 MHz e ad alta velocità,

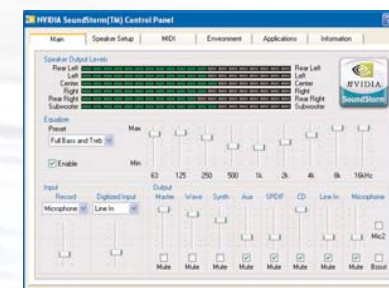
i processori di piattaforma NVIDIA nForce2 eliminano i rallentamenti di sistema e accelerano le applicazioni multimediali usate più di frequente in modo da agevolare ogni attività ludica o lavorativa. NVIDIA nForce2 IGP si avvale della medesima architettura a doppia DDR a 128 bit con DDR a 333 MHz per realizzare le migliori prestazioni grafiche delle schede madri del settore. NVIDIA nForce2 400 si affida a un singolo canale di memoria a 64 bit in grado di distribuire con la massima efficienza le prestazioni dell'FSB a 400 MHz e della DDR a 400 MHz ai PC mainstream.

GRAFICA SENZA PRECEDENTI

NVIDIA nForce2 IGP offre la soluzione grafica GeForce™ 4 MX*, ovvero il massimo in termini di prestazioni e la serie di funzionalità grafiche più completa del settore.

La scheda GeForce4 MX offre il motore NVIDIA® Accuview Antialiasing™ (AA), una nuova tecnologia per la quale è stato richiesto il brevetto in grado di fornire prestazioni, compatibilità e qualità visiva di massimo livello a tutte le risoluzioni native, oltre al Video Processing Engine (VPE) dedicato che permette la riproduzione DVD ottimizzata a schermo intero. La perfetta sinergia di tecnologia hardware e software presentata da NVIDIA® nView™ offre funzionalità multi-display e permette la connessione di più configurazioni di CRT e TV, senza richiedere alcun hardware aggiuntivo. Infine, l'aggiornamento a un processore grafico ad alte prestazioni è semplificato dallo slot aggiuntivo di tipo AGP 8X, l'interfaccia grafica più rapida oggi disponibile.

AUDIO 3D DIGITALE



Solo NVIDIA nForce2 offre agli utenti una gamma completa di soluzioni audio incluse la audio AC '97 integrata, la NVIDIA nForce Audio Processing Unit (APU)* e la più innovativa NVIDIA SoundStorm™*.



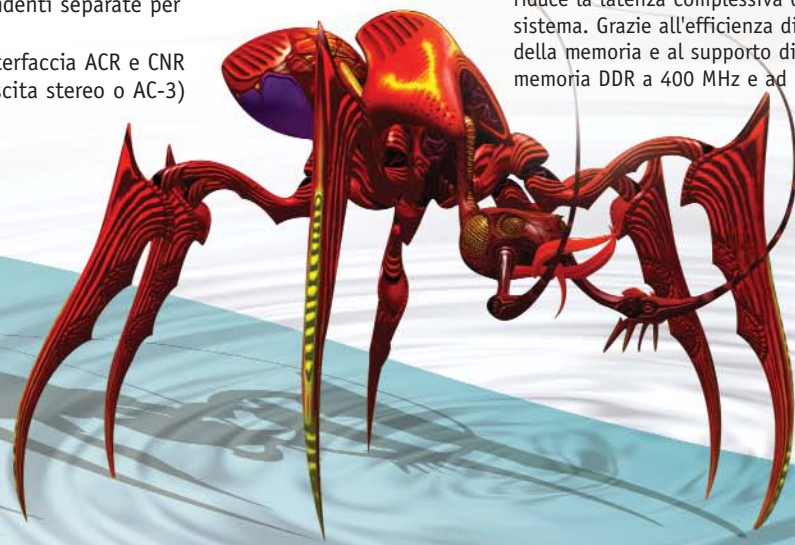
La APU nForce integrata esegue le funzioni di audio posizionale 3D più avanzate e offre la massima qualità sonora, di solito appannaggio di schede ben più costose, senza consumare preziose risorse della CPU. La APU NVIDIA riproduce simultaneamente sino a 64 flussi audio 3D e 256 2D e supporta appieno i più recenti standard audio 3D per esperienze sonore davvero sensazionali. La soluzione audio NVIDIA SoundStorm è l'ideale per gli entusiasti della musica digitale. Questa soluzione prevede l'unico codificatore Dolby® Digital in tempo reale del settore, un dispositivo in grado di caricare e tradurre in output digitale qualsiasi sorgente audio 2D o 3D, inviando il risultato al sistema home theater o a qualsiasi altro dispositivo digitale, inclusi diffusori, auricolari, lettori di Mini-Disc e sistemi home theater.

IL MASSIMO DELLA CONNETTIVITÀ

NVIDIA nForce2 MCP offre anche la suite più veloce e versatile del settore per le soluzioni di networking e connettività. Con il supporto di un massimo di sei porte USB 2.0, Ultra ATA/133 per un throughput del disco fisso ultra-veloce e IEEE-1394/Firewire®* per capacità di editing e video digitale davvero rapidissime, NVIDIA nForce2 offre il supporto più completo oggi disponibile per i dispositivi digitali. Videocamere digitali, scanner, tastiere e mouse ottici: solo NVIDIA nForce2 offre pipeline dedicate per garantire il massimo della connettività digitale a tutti questi dispositivi. NVIDIA nForce2 inoltre presenta la tecnologia NVIDIA® DualNet™*. DualNet integra il networking 3Com®, standard del settore, con le tecnologie di networking NVIDIA e le rende accessibili in modo indipendente o simultaneo per ottimizzare l'esperienza di networking e creare il gateway definitivo per le piccole filiali/home office.

Le soluzioni NVIDIA nForce2 offrono la massima rapidità, efficienza e affidabilità a tutte le attività mediali digitali, pur senza sacrificare le funzionalità più innovative e la possibilità di aggiornamento. I processori di piattaforma NVIDIA nForce2 aumentano il valore dei PC e garantiscono livelli straordinari di prestazioni di sistema e una risposta più che adeguata alle odierne richieste degli utenti.

* Funzionalità opzionali - verificare le specifiche tecniche del PC per le caratteristiche specifiche di NVIDIA nForce2



nFORCE™2 Piattaforma per media digitali

Se si affida il proprio ufficio, salotto o centro intrattenimento a un sistema basato su processori di piattaforma NVIDIA nForce2, si può realizzare la migliore esperienza multimediale digitale oggi possibile - completa di audio avanzato, networking e connettività semplificata con i più recenti dispositivi digitali.

MASSIMA INTERATTIVITÀ GRAZIE ALLA VASTA GAMMA DI FUNZIONALITÀ GRAFICHE

Le straordinarie capacità grafiche di GeForce4 MX permettono di creare esperienze di gioco davvero immersive anche con il semplice schermo televisivo. Giochi 3D, applicazioni interattive o navigazione sul Web: GeForce4 MX offre comunque il massimo della grafica 3D e una riproduzione DVD di livello qualitativo ottimale.

CARATTERISTICHE DELLA PIATTAFORMA PER MEDIA DIGITALI NVIDIA nFORCE2

- Architettura a doppia DDR
- NVIDIA SoundStorm
- NVIDIA GeForce4 MX
- NVIDIA DualNet
- FireWire e USB 2.0

NETWORKING AD ALTA VELOCITÀ PER LA MASSIMA SEMPLICITÀ E RAPIDITÀ DI STREAMING DEI MEDIA

NVIDIA nForce2 offre la tecnologia più rapida, robusta ed efficiente per lo streaming dei media da Internet. Grazie alla tecnologia NVIDIA StreamThru™, è possibile seguire senza scatti o salti trailer cinematografici, film completi, o altri media in streaming, senza alcuna limitazione delle prestazioni del PC.

MASSIMA QUALITÀ AUDIO DIGITALE PER FILMATI E MUSICA

La connessione del proprio home theater a un PC basato su NVIDIA nForce2 permette di riprodurre le proprie canzoni preferite, caricare lettori MP3, o visualizzare DVD in Dolby Digital 5.1 surround grazie alla soluzione audio NVIDIA SoundStorm.

SERVER MEDIA DOMESTICO

Create e condividete musica, video e immagini. Le funzioni di connettività e networking di NVIDIA nForce2 permettono di collegare tutti i dispositivi medi digitali al PC e di accedere al contenuto da qualsiasi punto della casa. NVIDIA nForce2 costituisce un vero e proprio hub per l'odierna abitazione digitale.

nFORCE™2 Piattaforma di gioco

La combinazione dei processori di piattaforma NVIDIA nForce2 con le più recenti schede grafiche basate su NVIDIA permette di offrire sistemi PC davvero eccezionali, ottimizzati per i giochi 3D e le applicazioni multimediali e dotati di grafica e audio di realismo stupefacente, nonché di prestazioni di sistema straordinarie.

PRESTAZIONI DI SISTEMA ILLIMITATE

Sistemi e schede madri basati su NVIDIA nForce2 permettono un netto incremento delle prestazioni grazie alle tecnologie di sistema in corso di brevettazione, ai doppi controller di memoria DDR a 400 MHz e alla connettività ad alta ampiezza di banda.

POSSIBILITÀ DI AGGIORNAMENTO

NVIDIA nForce2 supporta lo standard AGP 8X che consente la massima integrazione con le future generazioni di GPU e la massima semplificazione degli aggiornamenti delle schede grafiche alla più recente tecnologia di GPU offerta da NVIDIA. Le connessioni USB 2.0 e IEEE-1394/FireWire di nForce2 permettono di collegare tutte le più recenti fotocamere digitali, dispositivi e periferiche di gioco.

SURROUND IMMERSIVO

Rendete davvero memorabili le vostre partite grazie alla straordinaria immersività dell'ambiente sonoro. La soluzione audio NVIDIA SoundStorm permette di apprezzare il rombo delle auto di Formula Uno o di distinguere il suono di passi alle spalle del proprio personaggio. Grazie alla codifica audio in formato Dolby Digital 5.1, la soluzione offre un effetto surround straordinario, oltre alla capacità di elaborazione di un massimo di 256 flussi audio simultanei, che consente di udire anche ciò che non si riesce a vedere.

ESPERIENZE ONLINE SENSAZIONALI

NVIDIA nForce2 è il sistema ideale sia per il gioco online che per le partite domestiche. Grazie alla tecnologia DualNet di NVIDIA, i PC che installano la più recente MCP-T offrono una velocità altissima di networking che consente partite senza lagging oltre alla possibilità aggiuntiva di condividere musica, video e foto con straordinaria facilità.

CARATTERISTICHE DELLA PIATTAFORMA DI GIOCO NVIDIA nFORCE2

- Architettura a doppia DDR a 400 MHz
- AGP 8X
- FireWire e USB 2.0
- NVIDIA SoundStorm
- NVIDIA DualNet

nFORCE™2 Piattaforma per il business

Grazie alla serie completa di funzionalità integrate, al netto incremento delle prestazioni di sistema, alla semplificazione delle operazioni di gestione al desktop multi-monitor davvero versatile, le soluzioni basate su processori di piattaforma NVIDIA nForce2 rendono davvero facile ogni attività lavorativa.

MASSIMA AFFIDABILITÀ

NVIDIA nForce2 è la soluzione ideale per l'ufficio, grazie alle sensazionali prestazioni dei sottosistemi di grafica e audio, alle funzionalità multi-display di nView, alla semplificazione delle operazioni di aggiornamento dei driver e al supporto del networking 3Com, standard del settore.

INCREMENTO DELLE PRESTAZIONI DI SISTEMA

Grazie all'integrazione della grafica GeForce4 MX con l'architettura di memoria di seconda generazione e alle memorie DDR a 400 MHz, NVIDIA nForce2 Business Platforms è in grado di ottenere prestazioni senza precedenti per quanto riguarda sistema e grafica.

COMUNICAZIONE

Seguire l'ultimissimo Web-cast, partecipare a una videoconferenza, seguire una riunione dalla propria postazione. Grazie a una scheda 3Com 10/100 Ethernet integrata e alla tecnologia NVIDIA StreamThru, i PC basati su soluzioni nForce permettono agli executive e ai manager di integrare con facilità una ricca multimedialità nell'ambiente aziendale.

ESPANSIONE DEL DESKTOP

La tecnologia multi-display nView di NVIDIA permette di massimizzare produttività e flessibilità grazie alla gestione avanzata di desktop e applicazioni.

UN SOLO DRIVER PER TUTTI I SISTEMI

La Unified Driver Architecture (UDA) di NVIDIA permette di semplificare al massimo le operazioni di aggiornamento dei driver, dato che tutte le soluzioni NVIDIA si basano su un unico driver. La Unified Driver Architecture di NVIDIA è inoltre pienamente compatibile con tutte le soluzioni NVIDIA passate e future, semplificando notevolmente le attività di aggiornamento e di amministrazione aziendale.

CARATTERISTICHE DELLA PIATTAFORMA DI BUSINESS NVIDIA nFORCE2

- Architettura a doppia DDR
- NVIDIA GeForce4 MX
- Networking 3Com
- NVIDIA nView
- NVIDIA Unified Driver Architecture (UDA)

SPECIFICHE TECNICHE DI NVIDIA nFORCE2 SPP/IGP

• Architettura di memoria NVIDIA a doppia DDR

- Due controller indipendenti per la memoria a 64 bit (NVIDIA nForce2 400 ha un solo controller di memoria a 64 bit)
 - 3 bus indirizzi separati
 - 2 bus dati separati
- Supporta bus di memoria a 64 bit o 128 bit
- Accessi simultanei concomitanti ottimizzati per le prestazioni grafiche e di sistema

• Supporta SDRAM SDR a 3,3 V e 133/100 (SPP; IGP supporta DDR a 333/266/200)

- Supporta SDRAM DDR a 2,5V e 166/133/100
- Supporta SDRAM DDR a 2,6/2,65 V 200
- Supporta moduli RAM a 64 MB, 128 MB, 256 MB, 512 MB e 1 GB
- Supporta un massimo di 3 GB di memoria

• GeForce4 MX GPU (IGP)

- Acceleratore grafico 3D e 2D integrato a 256 bit
- NVIDIA Shading Rasterizer con 24 su 26 funzioni di shading dei pixel DX8 e la serie completa di operazioni del combinatore di pixel OpenGL® 1.3
- Colore a 32 bit con z/stencil a 32 bit
- Tecnologia NVIDIA Digital Vibrance Control™ (DVC)

- Tecnologia multi-display nView
- Supporta una risoluzione massima di 1920 x 1440 a 75 Hz (2048 x 1536, 60 Hz)
- Codificatore NTSC/PAL TV integrato con supporto di risoluzioni massime di 1024 x 768
- Decodifica MPEG-2 compatibile con DVD e HDTV con risoluzione massima di 1920 x 1080 in formato ATSC
- Decodifica MPEG-2 hardware, inclusiva di trasformata del coseno discreta inversa e compensazione del movimento

• Interfaccia AGP 8X

- Conforme con AGP 3.0 8X e 4X, con trasferimenti di dati Fast Write
- Supporta AGP 2.0 per le modalità 4X, 2X e 1X
- Multiplex con segnali di interfaccia DVI esterna

• Encoder TV integrato (IGP)

- Supporto per vari formati internazionali
- Modalità output Composito ed S-video
- Risoluzione del display sino a un massimo di 1024 x 768
- Codifica piena Macrovision™ 7.1L1 per la massima compatibilità con il DVD
- Upscaling e downscaling orizzontale e verticale alle risoluzioni TV completamente programmabile a 5 posizioni

• Interfaccia DVI esterna (IGP)

- Velocità di clock massime sino alla specifica tecnica DVI completa di 165 MHz (sino a 1600x1200 a 60 MHz in

modalità a collegamento singolo, sino a 330 Mpixel al secondo in modalità a doppio collegamento)

- Multiplex con interfaccia AGP 8X
- Sintetizzatore a clock integrato
- Supporta tutte le combinazioni di frequenza asincrona di FSB e bus di memoria
- Overclocking indipendente dei clock di CPU, MEM e AGP

• Power Management

- POS oppure ACPI S1
- Suspend to DRAM (STR) o ACPI S3
- Suspend to Disk (STD) o ACPI S4/S5
- Supporta gli stati C0 e C1
- Supporta lo spegnimento della DAC interna
- Conforme ad ACPI 2.0

• Tecnologia HyperTransport™

- Alta velocità (800 MB/s.)
- Bassa tensione
- Differenziale
- Interfaccia conteggio pin bassa
- Collegamento isocrono tra SPP/IGP e MCP

• Interfaccia CPU

- Supporta CPU AMD Athlon e Duron
- Clock FSB a 400/333/266/200 MHz (IGP supporta un clock FSB a 333/266/200 MHz)
- Clock FSB e di memoria con possibilità di azionamento asincrono
- DDR a 400/333/266/200 supporta trasferimenti data burst a 64 byte (linea cache) (IGP supporta DDR a 333/266/200)